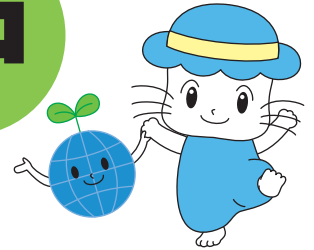


# 住まいの省エネをサポートします

栃木県地球温暖化防止活動推進センター



## 申込受付中



無料で省エネグッズの貸出をしています。

いろいろなタイプのLED電球セットをご用意。

選んで申込みをするだけでご家庭で気軽にお試しいただけます！（最長一ヶ月程度）

### こんな方に…

- LED電球に買い替えをお考えの方
- シャワーヘッドを節水型に買い替えをお考えの方
- とりあえず試してみたら買い替えを考えたい方

### 貸出セット内容（2種類）



#### Aセット …比較するのに最適



口金26型LED電球（各1個、計4個）（メーカー：東芝）

色	全光束 (明るさ、lm)	明るさ (W相当)	特徴	方向
電球色	40	7.7	密封器具対応	全方向
昼光色	40	6.9	密封器具対応	下方
昼光色	40	7.7	—	全方向
昼光色	60	8.8	—	全方向



#### Bセット …用途を広げるのに最適



機能付きのLED電球、常夜灯など（各1個、計5個）

口金	色	全光束 (明るさ、lm)	明るさ (W相当)	消費電力 (W)	特徴
E-17	電球色	260	25	3.9	
E-17	昼光色	485	40	6.9	斜め取付専用
E-26	昼光色	485	40	5.4	人感センサー対応
E-26	白色	—	25	2.5	2 wayBulb (電球型LED懐中電灯)
E-12	常夜灯	10	小丸電球	0.5	インバータ、リモコン対応



#### 節水シャワーヘッド

※A、Bどちらのセットにも節水シャワーヘッドがつきます

低水圧用、ストッパー付き 1個





# 貸出の流れ



## お申込み

下の申込み用紙にご記入の上、FAX、ご郵送、またはメールでお送りください。

## お受取り (送付)

申込み用紙にご記入いただいたご住所に、貸出セットをご郵送します。

※送料はこちらで負担します

## お試し期間 (一ヶ月程度)

実際にいろいろな種類を試して比較や違いを感じていただけます。

## ご返却

同封したアンケートにご記入いただき、一緒に着払いでご返送ください。

発送方法は郵パックでお送りします  
縦180mm×横230mm×高さ150mm



●貸出申込書をご記入の上、下記までお送りください。●

### 【お申込・お問い合わせ】

栃木県地球温暖化防止活動推進センター  
「省エネサポート」宛

〒329-1198

栃木県宇都宮市下岡本町2145-13

TEL: 028-673-9101

FAX: 028-673-9084

●E mail● [stochi@tochieco.jp](mailto:stochi@tochieco.jp)

●URL● <http://www.tochieco.jp/>

### ■貸出に関する注意事項について

※貸出の数には限りがありますので、貸出期間を調整させていただく場合があります。

※貸出期間は1ヶ月程度になりますが、変更等がある場合には事前にご連絡ください。

※貸出期間中の破損、紛失等については返却時にご連絡ください。

※貸出に関する要領は、ホームページをご確認ください。

※個人情報 は本事業のみで使用します。

## 省エネサポートグッズ貸出申込書

フリガナ			
お名前			
ご住所 〒	□□□-□□□□		
TEL		FAX	
希望のセット	希望の期間	月 日 ~ 月 日まで	